

りんごラーニングセンター語学部門がアフタースクール語学部門に統合され、2025 年度は新体制での開講となります。2009 年度にりんごラーニングセンター語学部門として、グループ・プライベート、対面・オンライン、英語・日本語、幼児～大人までといった様々なニーズに沿ったクラスを開講してまいりましたが、基本的にその形態を引き継ぎ、NJ キャンパスを拠点にアフタースクールNJ 校語学部門として、これからも保護者の方々、子どもたちに必要とされている、様々な形のクラスを提供していきたいと考えております。

子ども～大人対象

対面・オンライン

プライベートレッスン

現地校の学習サポート、英語力のキャッチアップ、英会話力強化、英検®・TOEFL 対策など、ご希望に沿った内容で、対面またはオンラインにて、プライベートレッスンが受けられます。

英語だけでなく、日本語のレッスンも可能です。

2025 年度より、30 分のコースもオンラインだけでなく、対面にて受講いただけるようになりました。幼児・小学校低学年、あるいは時間の少ない保護者の方で会話を中心にレッスンを受けたい方にお勧めです。

対面レッスンは、NY 育英学園のNJ キャンパス内の教室にて行います。NY 育英インターナショナルスクール（全日制）の幼児・児童は下校後すぐに受講でき、保護者の方にはレッスン後にお迎えに来ていただけるので、二度手間がなく、大変便利です。

オンラインレッスンは、ご自宅で保護者のサポートのもと受講ができ、日本帰国後や他国への引越し後も継続できます。

大人の方も受講可能です

【対象】小学生～大人

【受講料】\$94/60 分/回 \$55/30 分/回

【教材費】必要時応じご請求

※ご希望の授業内容、曜日・時間を伺って、講師と時間を調整します。講師は英語ネイティブ講師または日本人講師から選択可※90 分コースもございます。トライアル可能。
※お友達や兄弟など、複数人で受講される「セミプライベート」も承っています。その場合は、割引制度の対象となります。



個人レッスン

対面・オンライン

英検®対策（プライベート）

年に3回実施される実用英語技能検定に向けて、2025 年度はプライベートまたはセミプライベートにてレッスンを行います。ベテランの講師陣が、各問題を解く時のコツと勉強の仕方、弱点の克服法など、それぞれの受験者に合わせた丁寧な指導を行います。
2024 年度からの新問題形式の対策や 2025 年度から新開設された準2級プラスの対策も行います。

【一次試験対策】対面またはオンライン

【対象】小学生以上

【定員】1～3 名

【受講料】セミプライベート（2,3 名）
\$78/60 分/回/人、\$108/90 分/回/人
※1 名の場合プライベートレッスンをご参照ください。

【時期】いつからでも開始可能※平均試験1～2か月前

【回数】試験前までご希望の回数にて受講可
※平均7～9回

【教材費】\$25（過去問8回分の場合）※お手持ちの過去問の利用可能
※模擬試験も試験前に開催します。詳細はHPをご覧ください。



【二次試験対策】対面またはオンライン

【対象】英検®二次試験受験者

【定員】1～2 名

【受講料】セミプライベート（2,3 名）
\$78/60 分/回/人、\$108/90 分/回/人
※1 名の場合プライベートレッスンをご参照ください。

【時期】いつからでも開始可能※平均試験2週間前



<2025 年度 英検®NY 本会場スケジュール>

第1回英検®：[一次]5月31日 [二次]7月6日 申込 3/24-

第2回英検®：[一次]10月4日 [二次]11月9日 申込 7/1-

第3回英検®：[一次]1月24日 [二次]3月1日 申込 10/31-

英検®は、公益財団法人 日本英語検定協会の登録商標です。このコンテンツは、公益財団法人 日本英語検定協会の承認や推奨、その他の検討を受けたものではありません。

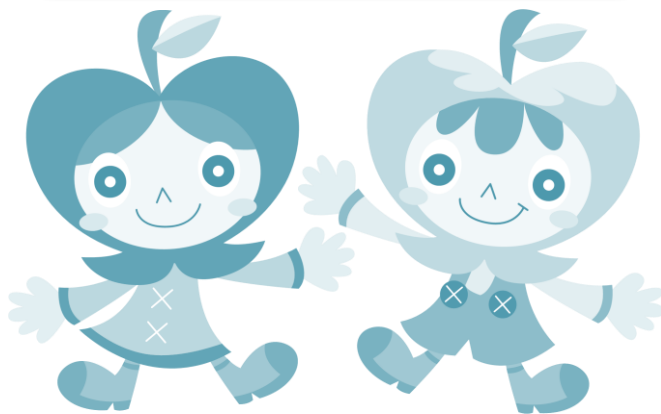
ホームチュータリング



通学が難しい方のために、自宅での家庭教師サービスもございます。個別のニーズに応じ、日本語・英語を指導します。スクーリングのある育英サタデー・サンデー準拠コースは、各校事務局にお問い合わせください。詳しくは別紙パンフレット・HPをご覧ください。Eメール・お電話にてご相談下さい。



NY 育英学園 アフタースクール 語学部門



アフター-ESL・英検®対策・プライベートレッスン

ENGLISH & JAPANESE LANGUAGE SCHOOL FOR CHILDREN AND ADULTS

各種クラスのご案内



2025 年度



Afterschool NJ – Language Dept.
(Japanese Children's Society)

8 W Bayview Ave., Englewood Cliffs, NJ 07024

Phone: (201) 947-4832

E-mail: ringo@nyikuei.org

HP : japaneseschool.org/program/newjersey/afterschool/language/

(2025 年 4 月現在)



〔受講手続き〕

Email またはお電話にてお問い合わせ下さい。
ご希望にあうプログラム・コース・講師についてご相談させていただきます。

▶プライベートレッスンをご希望の場合

- 1.まずは、[受講規定・受講上の注意](#)をご確認ください。
- 2.申込手順は[こちら](#)よりご確認ください。
初めて受講の方は、オンラインの[申込フォーム](#)および学籍登録フォームに必要事項を記入していただきます。
- 3.希望を伺い、担当講師・スケジュール調整を行います。
- 4.請求書を受け取り後、受講料をお支払いください。登録料や入会金はありません。



▶アフター-ESL をご希望の場合

- 1.まずは、[アフタークラブ規定](#)をご確認ください。
- 2.[アフタークラブ申込フォーム](#)よりお申し込みください。*トライアルを申し込まれる方はトライアルの項にご記入ください。
- 3.申し込み後、担当者からクラブへの参加可否のメールが届きます。
参加可能となった場合は、次のクラスからの参加。
ウェーティングとなった場合は、学期途中に空きが出た際に担当者からご連絡致します。
4. 請求書を受け取り後、受講料をお支払いください。登録料や入会金はありません。



【確認事項】スクールバスNJ 便をご利用の方はキャンセルとなります。クラブ終了時刻にドライブスルーにてお迎えをお願い致します。幼児 ESL 受講の場合、マンハッタン便はそのまま利用いただけます。

【返金規定について】返金規定はNY 育英インターナショナルスクール全日時の返金規定に準じており、変更する際は保護者の方へ随時お知らせ致します。

<返金対象>

- 荒天などによる閉校でのキャンセル
- 講師の都合によるキャンセル(代教の場合は除く)
- NJ 校、外部施設が使用できなかった際のキャンセル

NY 育英学園は非営利の学校法人です。

Japanese Children's Society is a Non-Profit Organization (Section 501(c)(3) of Internal Revenue Code, USA

子ども向け講座

グループレッスン

対面

アフタースクールESL

■ 幼児 ESL クラス～楽しく英語を習得～

英語が話せるようになるには、まずは聞けるようになることが必須です。聞けるようになるには大量の英語シャワーを浴びる必要があります。幼児 ESL では歌やダンスを取り入れながら英語に親しみ、英語シャワーの量を確保します。また、アメリカの祝日などに合わせてアート活動を随時取り入れます。

いずれのクラスも英語ネイティブ講師が担当します。

■対象：幼稚園児 年少～年長

*年齢相応の発達にない（おむつが取れていない、指示が聞けないなど）場合は受講できません。

■クラス（各クラス定員 12 名）

➤ 幼児 ESL ペンギン （初級）

初級クラスは渡来してまだ間もない一年のお子さまで、アルファベットの学習をまだ始めていない方に最適のクラスです。歌を歌ったり、体を動かしたりしながら英語に慣れ親しんでいます。教師の指示を聞いて理解し、指示を行動に移す活動が中心になります。

➤ 幼児 ESL いるか （中級）

中級クラスはアルファベットの認識や書く練習を始めます。また、基礎的な単語を発音できるように指導します。

➤ 幼児 ESL オルカ （中上級）

中上級クラスは、アルファベットの読み書きの学習に加えて、基本の音のルール（フォニックス）も学習します。簡単な単語などの読む力も少しずつ付けていきます

*年齢・英語レベルを考慮したクラス編成になっています。

*各クラスとも2名以上から開講します。

*受講者 2-6 名まではネイティブ教師 1 名で担当、7-12 名の場合はアシスタント教師と2人体制で担当します。

*初めての方は、クラスを見学することができます。また必要に応じて、レベルをチェックしますので、お気軽にご相談下さい。

*3:20～3:30 の間にドライブスルーを行います。3:30 までにお迎えに来られない場合は、ベビーシッタールームをご利用いただけます。

*マンハッタン便スクールバスを利用されている場合、クラス終了後、小学生と一緒にスクールバスに間に合います。



■ 小学生 ESL クラス～英語力をジャンプアップ～

習熟度別の少人数のクラス編成で、生きた英語をのびのびと学びます。また、アメリカの祝日などに合わせてアート活動を随時取り入れます。

NY 育英インターナショナルスクール全日制の英語上位クラスへの半年から1年後のジャンプアップを目指すほか、現地校編入へのソフトランディングを可能にします。いずれのクラスも英語ネイティブ講師が担当します。



■対象：小学生 1～6 年生

■小学生 ESL クラス（各クラス定員 6 名）

➤ ESL- I：全日制 ESL 1、2 クラスレベル

➤ ESL- II：全日制 ESL 2、3 クラスレベル

*各クラスとも2名以上から開講します。1 名の場合は\$59/回

*学期の途中で1 名になった場合は学期が終了するまで開講。

クラス時間割

■ 幼児 ESL クラス

時間	月	水	木
午後 2:30～3:20	ESL オルカ 中上級	ESL いるか 中級	ESL ペンギン 初級

■小学生 ESL クラス

時間	月	水
午後 3:40～4:30	ESL I	ESL II



*開講曜日は学期により変更になることがあります。

詳しくはお問い合わせ下さい。

■授業料：各クラス \$49/回

教材費：必要に応じて別途徴収（月末払い）

*担当の講師が体調不良等により欠勤する場合は、他の講師を手配します。ただし、当日欠勤等で手配が間に合わない場合は日本人バイリンガル教師が担当します。いずれの教員が担当する場合でもレッスン内容に変更はありませんので、返金対象にはなりません。

大人向け講座

グループレッスン

対面・オンライン

英会話・TOEIC クラス

2025 年度は、プライベートまたはセミプライベートでレッスンを行います。英会話レッスンでは、明るく穏やかな雰囲気の中で英会話を実践的に学んでいきます。少人数なので先生と直接話すチャンスが多く、初心者の方も気軽に英語に親しむことができます。プライベートまたはセミプライベートにて TOEIC 対策を行うことも可能です。

★受講料・開催日等は、プライベートレッスンをご覧ください。

※定期的に保護者向け「ママさんパパさん英会話ワークショップ」を平日昼間に開催しております。

※年に4回、TOEIC Listening & Reading テストの準会場として試験を実施しています。

→詳しくは HP の案内をご覧ください。



育英アフター書道教室

Japanese Calligraphy Class

初心者の方も、久々に筆を持つ方にもお勧めの書道講座。講座では、本格的な技術はもちろん、仮名や実用書道まで個人のペースに合わせて楽しみながら技術を磨きます。硬筆も指導しています。

【対 象】 年長～大人

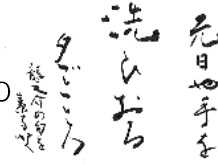
【日 時】 水曜日 午後 3:40～5:00

【受講料】 \$31/回

※道具の貸し出しも行っています。

Join us for a Japanese Calligraphy class designed for both children and adults! Classes are held every Wednesday after school from 3:40 PM to 5:00 PM.

Immerse yourself in the art of traditional calligraphy while experiencing a serene, Zen-like atmosphere. Whether you're a beginner eager to learn the fundamentals or an advanced student looking to refine your technique, this class welcomes all skill levels.



Welcome to America 集中 ESL クラス

日本から来たばかりの子どものための集中 ESL クラスを長期休暇中（春・夏・冬）に対面または Online で開講します。詳しくは、お問い合わせ下さい。



For Children & Adults

いろはにほんご教室

2025 年度は、対面またはオンラインでのプライベートレッスンまたはセミプライベートレッスンのみ開講いたします。

■いろはにほんごワークショップ

平日放課後に、音読、読解、漢検などのワークショップを、定期的に行っています。

詳しくは、HP をご覧いただくか、お問い合わせ下さい。



Japanese Lessons

Japanese as Second/Foreign Language Courses

We offer Private Japanese language lessons for children and adults in-person at our school or at your home, or online. You can take lessons privately or in a small group.



This course is open to students of all levels and ages—from complete beginners to advanced learners, including those preparing for the JLPT (Japanese Language Proficiency Test).

The number of lessons per week is flexible and tailored to the student's needs and preferences.

Our experienced teachers are here to help you enjoy learning not just Japanese language but also Japanese culture. Lessons are conducted both in English and Japanese.

[Target] Children～Adults

[Lesson Fee] \$55/30-min \$94/60-min \$130/90-min

※We also offer “semi-private” lessons for multiple participants, such as friends or siblings. In this case, a discount applies.

[Material Fee] A textbook fee may be required depending on the lesson content.

※We will adjust the schedule based on your preferred lesson content, day, and time. Please discuss your preferences when making an inquiry.